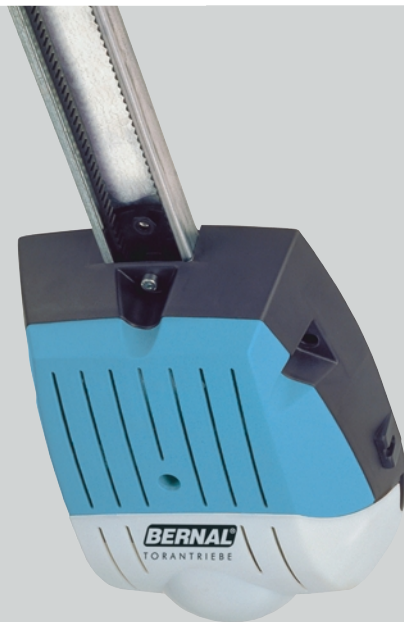


BERNAL[®]

TORANTRIEBE



S 401
Sensor Line

Avance par innovation



* **(Twin Encoder System:** avec double Hall-sensor pour plus de précision et plus de sécurité)

** **(TÜV-GS:** certifié selon les toutes nouvelles normes européennes)

**Caractéristiques techniques S 401**

S 401
Sensor Line

Moteur

- 24V courant continu, filtré, avec double Hall-Sensor
- technologie TES (twin encoder system) pour sécurité maximale

Consommation

- transformateur torique économisant l'énergie, protection thermique
- consommation d'énergie en "stand-by" 90% de moins comparé aux transformateurs traditionnels

Éclairage

- 40W / 230V, temps d'éclairage réglable

Radio

- possibilité d'utiliser la radio BERNAL "PICO" 868,5 MHz intégrée ou des récepteurs avec 10-pin MOLEX connecteur

Caractéristiques

- 600 N, 800 N, 1000 N et 1200 N
- version chaîne ou courroie (600 N seulement en version courroie)
- apprentissage électronique sans arrêt du trajet jusqu'à 5,4m
- auto-apprentissage du trajet et de la force
- raccords pour bouton poussoir, photocellule et contact stop
- déverrouillage d'urgence
- afficheur digital pour l'indication des erreurs
- hauteur min. de l'installation 35 mm
- roulements à billes à chaque côté du rail
- système bloc moteur - rail embrochable
- options intégrés pour garages collectifs : fermeture automatique, pré-avis, électronique intégrée pour bandes palpeuses 8,2 kOhm ou 22 kOhm, contact porte fermée, lumière 230V externe,
- en option : module embrochable pour feu rouge/vert

**Dimensions**

- longueur de l'opérateur avec le rail standard 3,31m
- poids environ 18 kg

Normes

- correspondant aux nouvelles normes européennes
- certificat TÜV/GS

Avance par innovation