



Klaphekken

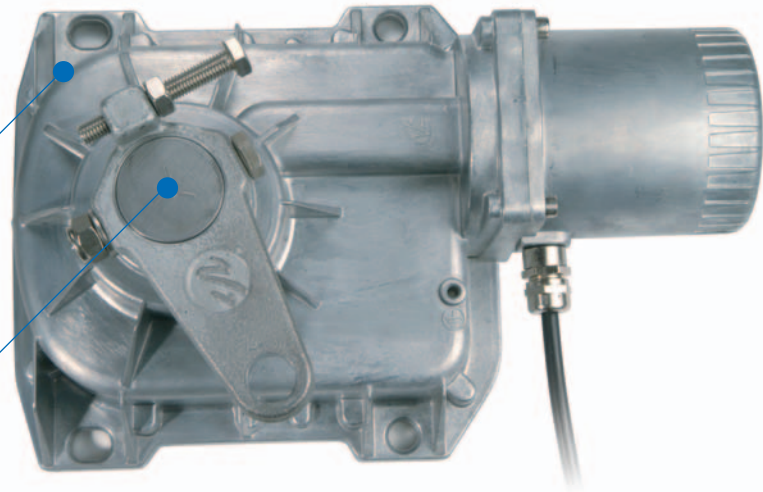


Vulcan

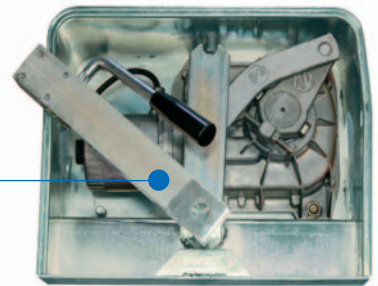
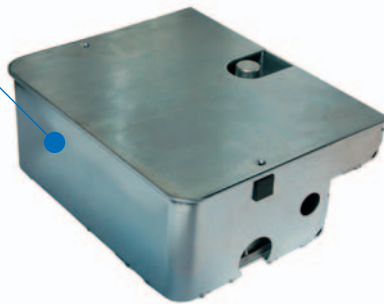
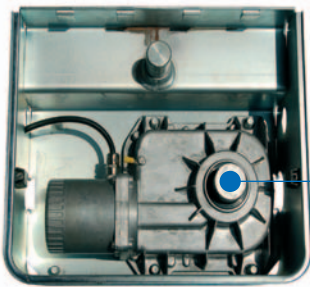
Onomkeerbare, mechanische motorreductor 230V en 120V voor scharnierhekken. Ingegraven montage

De speciale sleuven van de bevestigingsbasis maken de installatie van de Vulcan ook mogelijk in vele modellen reeds bestaande funderingskisten

Compleet waterdichte motorreductor, volledig in aluminium uitgevoerd



Zelfdragende funderingskist uitgevoerd in verzinkt staal of inox staal



Het aluminium gietwerk en de speciale impregneerbehandeling van de motorkap garanderen de totale isolatie van de interne elektrische onderdelen van vocht, zodat beschermklasse IP67 toegekend is

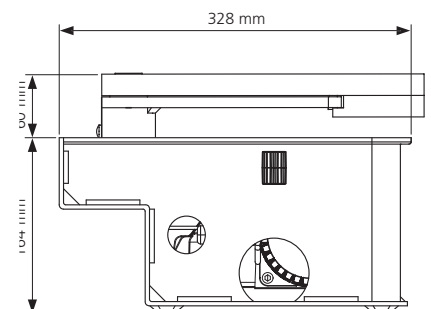
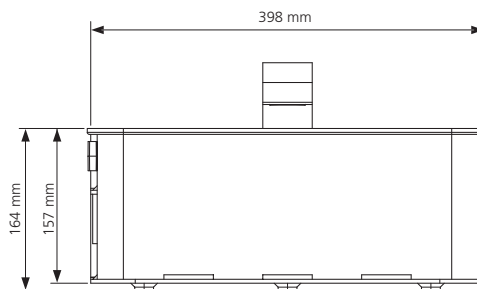
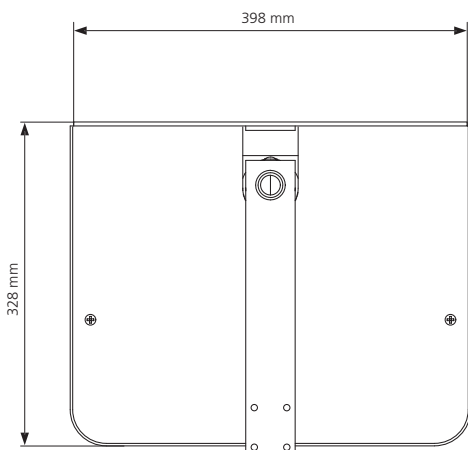
Instelbare mechanische eindschakelaars bij opening en sluiting

De onomkeerbaarheid van de motorreductor garandeert een totale afdichting van de sluiting van het hek zodat het gebruik van elektrische sloten vermeden kan worden (alleen verplicht voor hekvlugels van meer dan 2,5 m)

Indien de elektrische stroom ontbreekt, kan het hek hoe dan ook met de hand bewogen worden, door eenvoudig aan een deblokkeerhendel te draaien

Hoek van maximumopening standaardversie 110°, of 360° (optional)

Afmetingen





Klaphekken

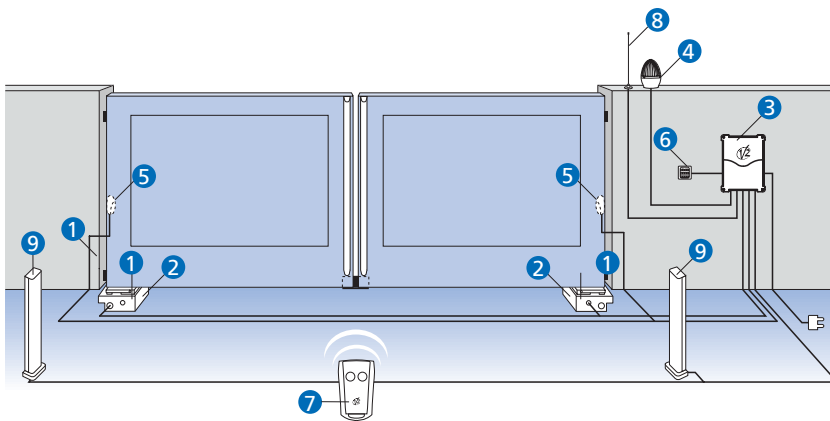


Technische kenmerken

Vulcan modellen	Vulcan 230V (22F003)	Vulcan 120V (22F004)
Voedingsspanning	230 V - 50 Hz	120 V - 60 Hz
Nominaal vermogen	300 W	300 W
Stroom bij lege werking	1,5 A	3 A
Stroom startvermogen	2,4 A	4,8 A
Condensator	14 µF	35 µF
Maximumkoppel	320 Nm	320 Nm
Open-sluitcyclus	30 %	30 %
Tijd opening (tijd zonder snelheidsafname)	15 s	14 s
Thermische bescherming	150 °C	150 °C
Beschermklasse	IP 67	IP 67
Gewicht	11 Kg	11 Kg
Bedrijfstemperatuur	-20 / +50 °C	-20 / +50 °C

Gebruikslimieten	
Lengte hekvleugel (m)	Gewicht (Kg)
3,5	400
2,5	600
2	800

Gids voor automatisering in een woonomgeving



De installatie van de veiligheidsranden op vaste delen of op mobiele hekvleugels is onmisbaar wanneer een zorgvuldige risicoanalyse van de gemotoriseerde sluiting dit vereist

Uitrusting voor een standaardinstallatie

1	Motorreductor VULCAN 230V	(Kabel 4 x 1 mm ²)
2	Funderingskist van verzinkt staal	
	Groep hendels voor opening tot 110° (met deblokkeerhendel)	
3	Standaard stuurcentrale CITY7 en CITY1	(Kabel 3 x 1,5 mm ²)
4	Knipperlicht	(Kabel 2 x 1,5 mm ²)
9 5	Koppel fotocellen voor detectie	(RX : Kabel 4 x 1 mm ²) (TX : Kabel 2 x 1 mm ²)
6	Keuzeschakelaar met sleutel	(Kabel 2 x 1 mm ²)
	Inplugbare radiokaart	
7	Tweekanaalszender PHOENIX	
8	Afgestemde antenne	(Kabel RG-58)